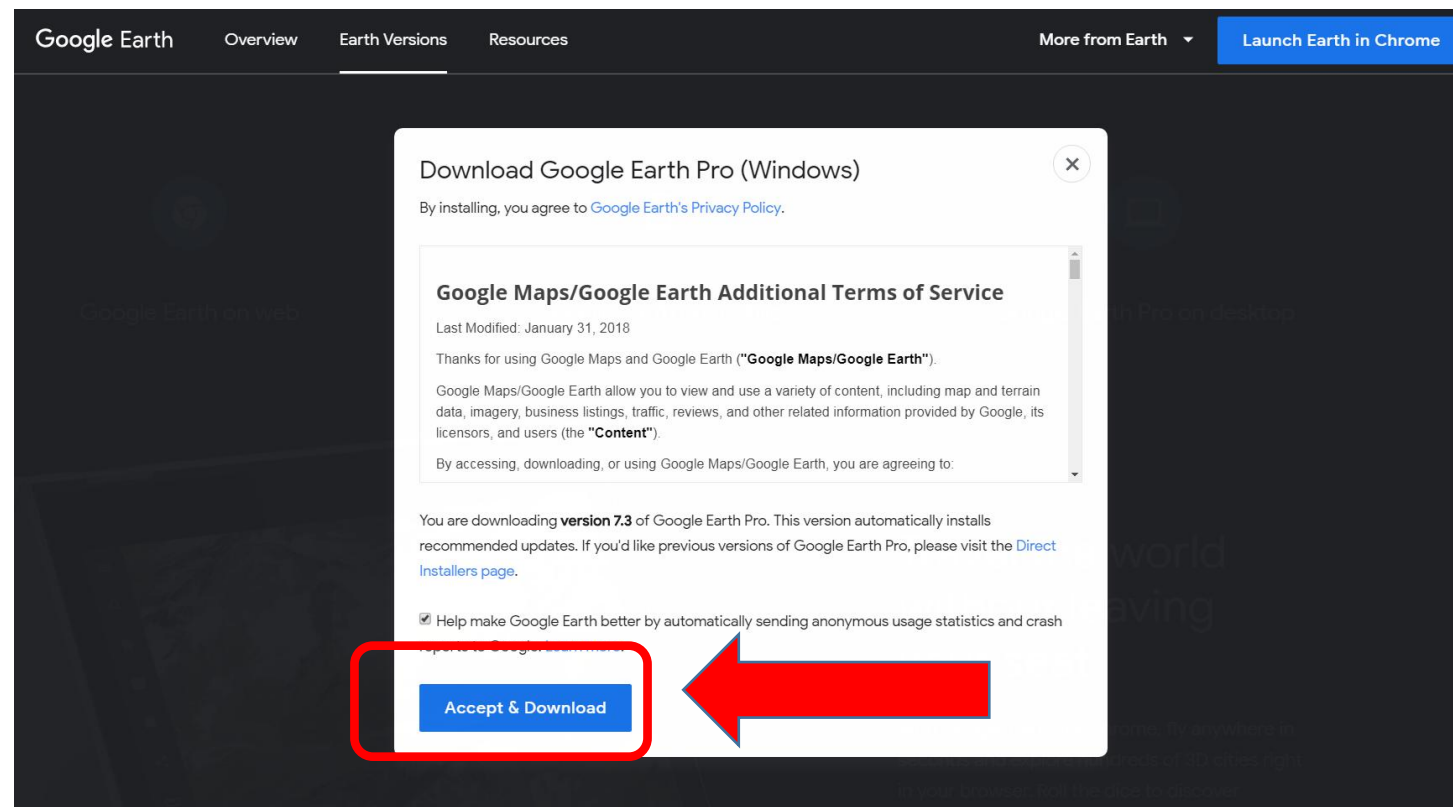


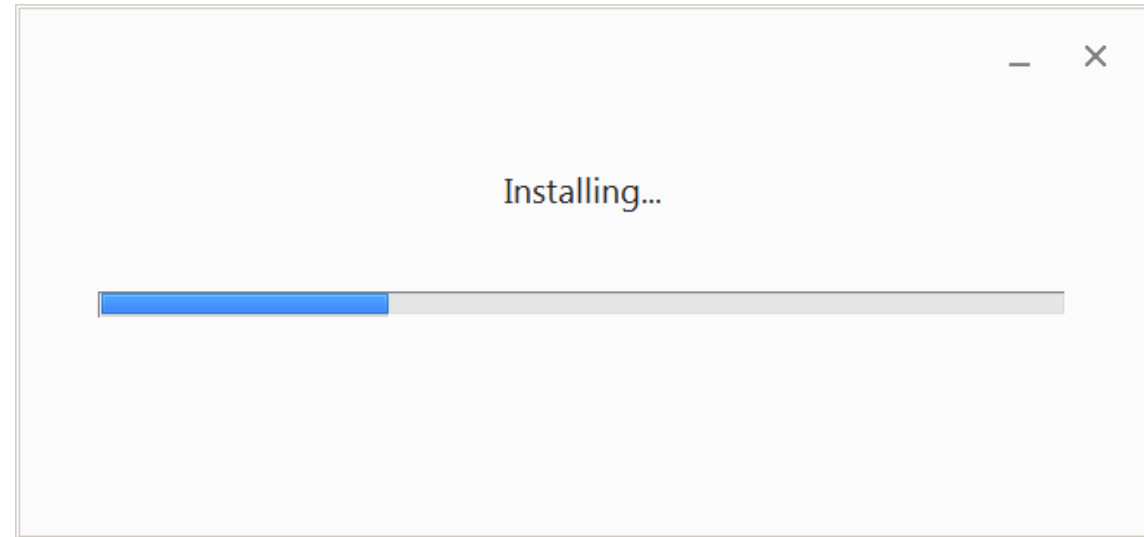
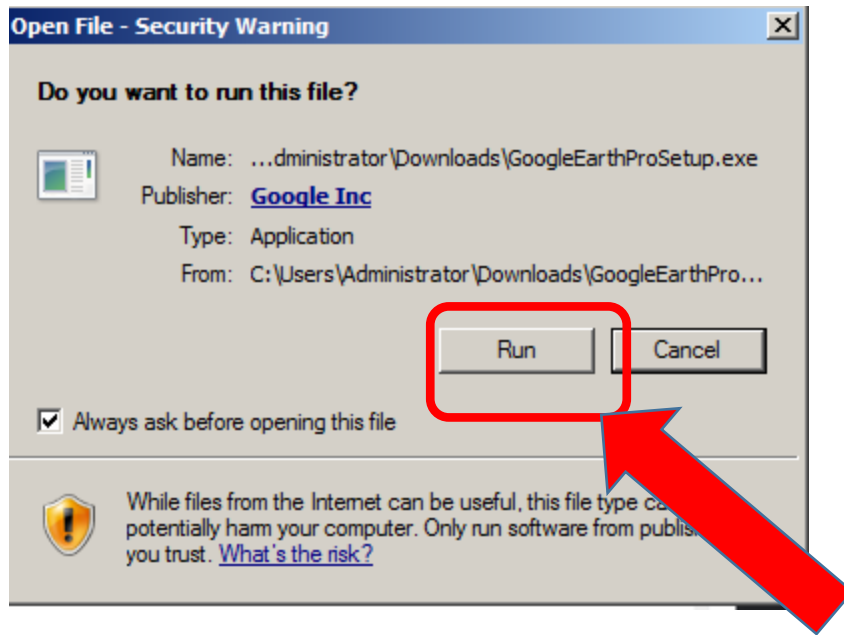
# วิธีตรวจสอบ วัน/เวลา ของภาพดาวเทียม Google ในแต่ละพื้นที่ จากโปรแกรม Google Earth

# 1. ดาวน์โหลดโปรแกรม Google Earth

- <https://www.google.com/earth/versions/#download-pro>
- หรือ Search Google “Download Google Earth”



## 2. ติดตั้งโปรแกรม Google Earth (วิธีการเหมือนการติดตั้งโปรแกรมทั่วไป )



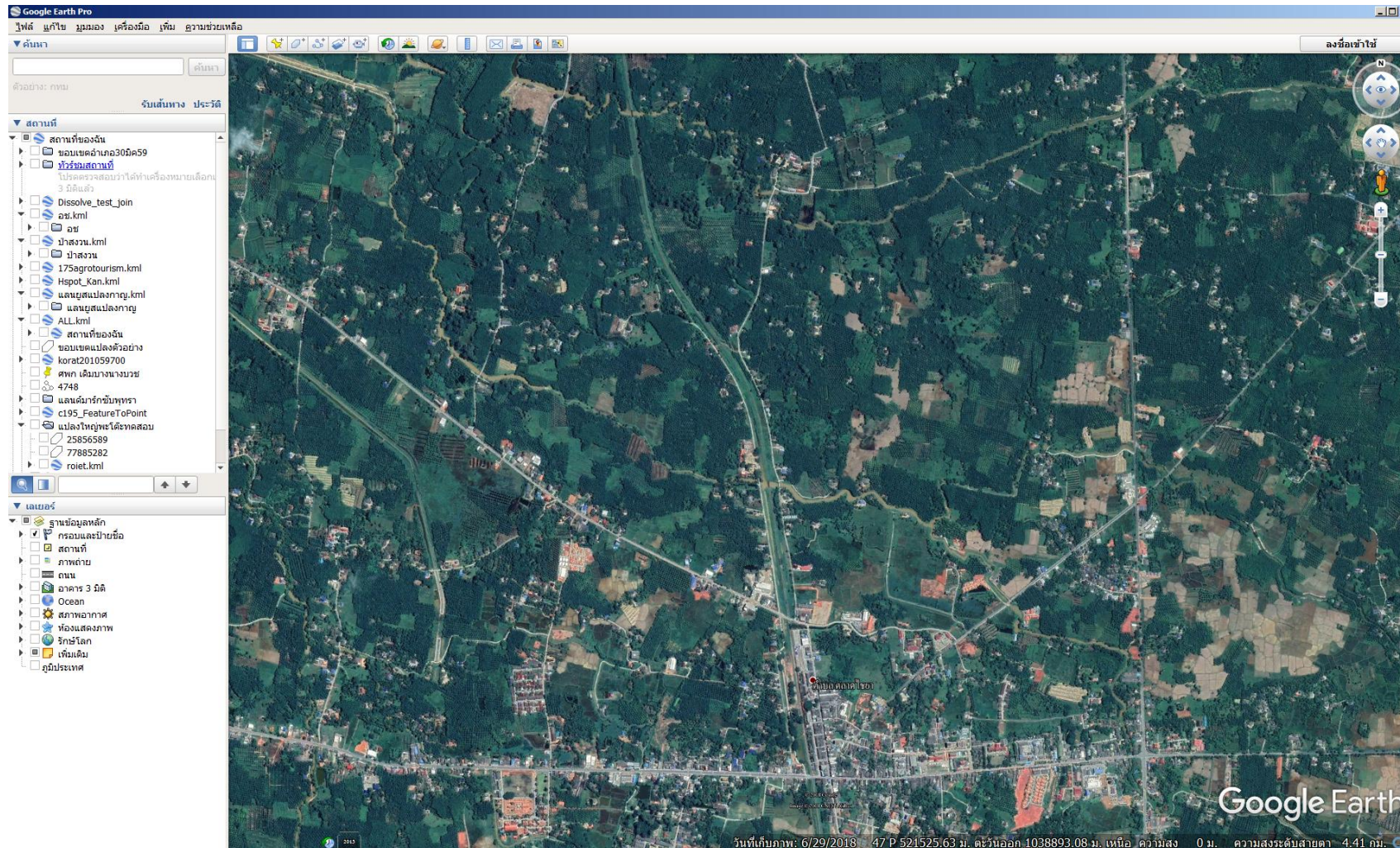
3. เมื่อติดตั้งเสร็จแล้ว จะมี ICON ของโปรแกรม ขึ้นมาที่หน้า Desktop



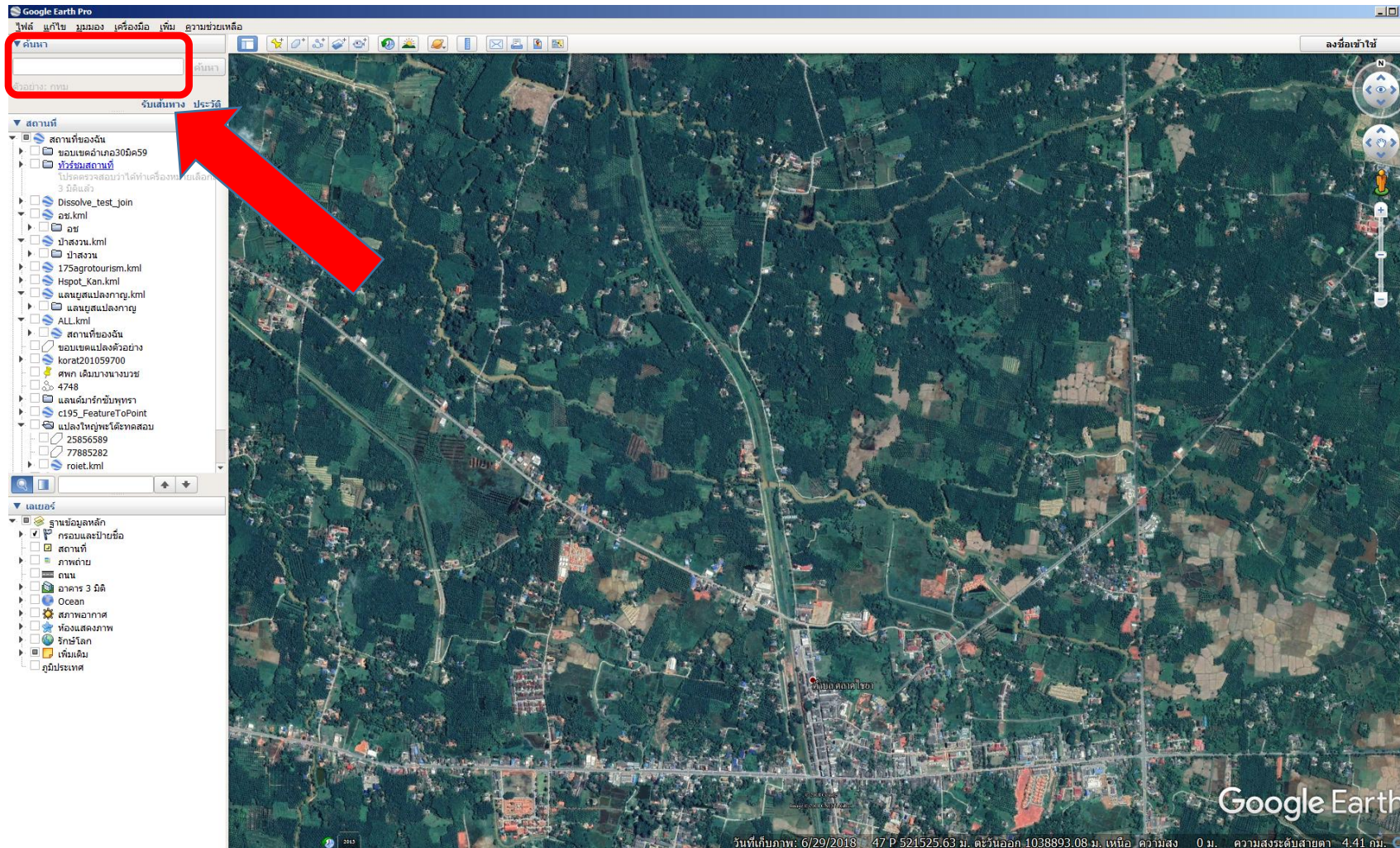
# 4. หน้าตาโปรแกรม Google Earth



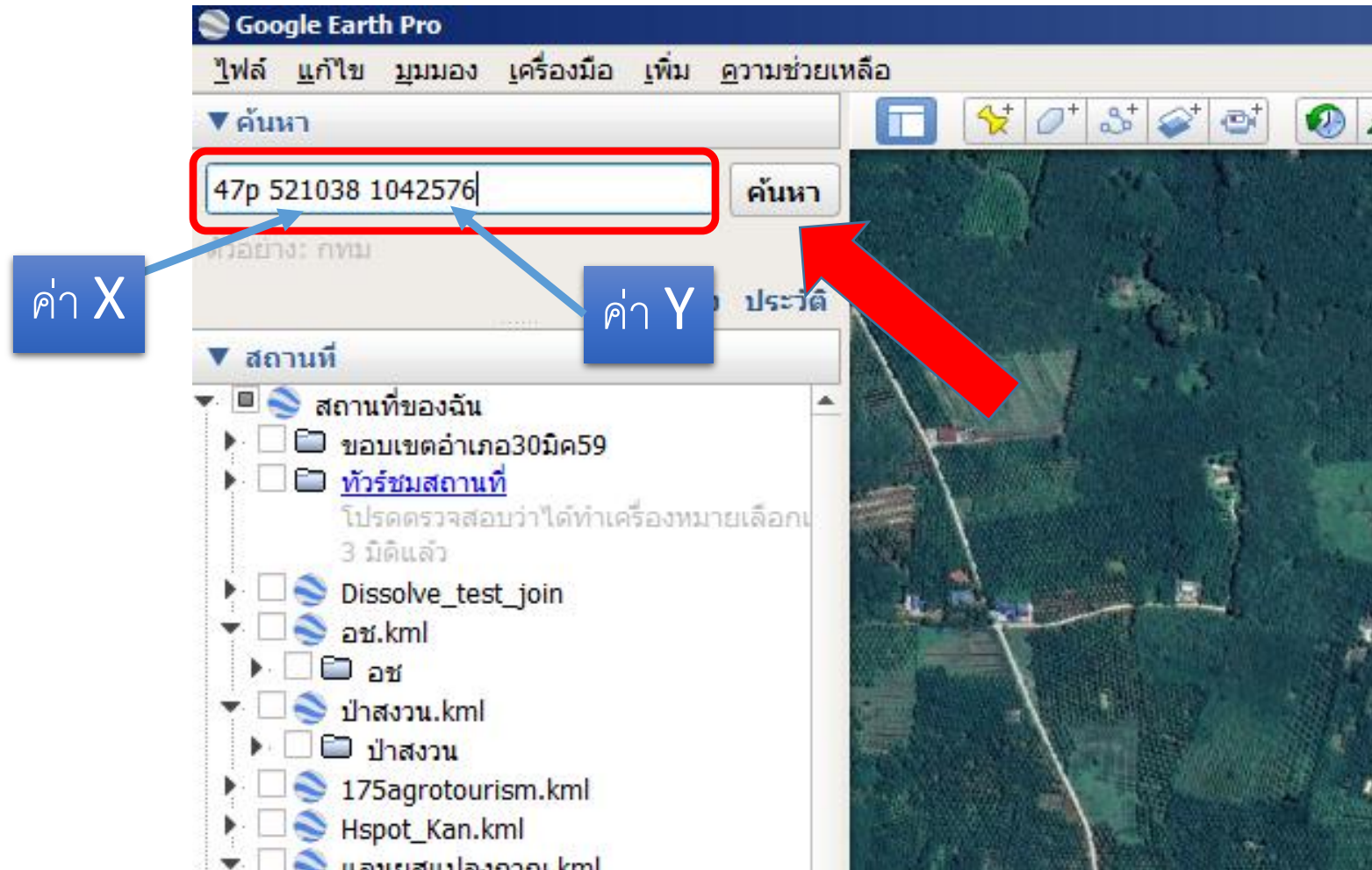
## 5. ใช้ Scroll Mouse เพื่อ Zoom เข้าไปยังพื้นที่ที่ต้องการ หรือ ค้นหาจากพิกัด (หน้าต่อไป)



## 5. การค้นหาจากพิกัด x y ให้สังเกตมุมบนขวา จะมีช่องให้กรอกข้อมูล

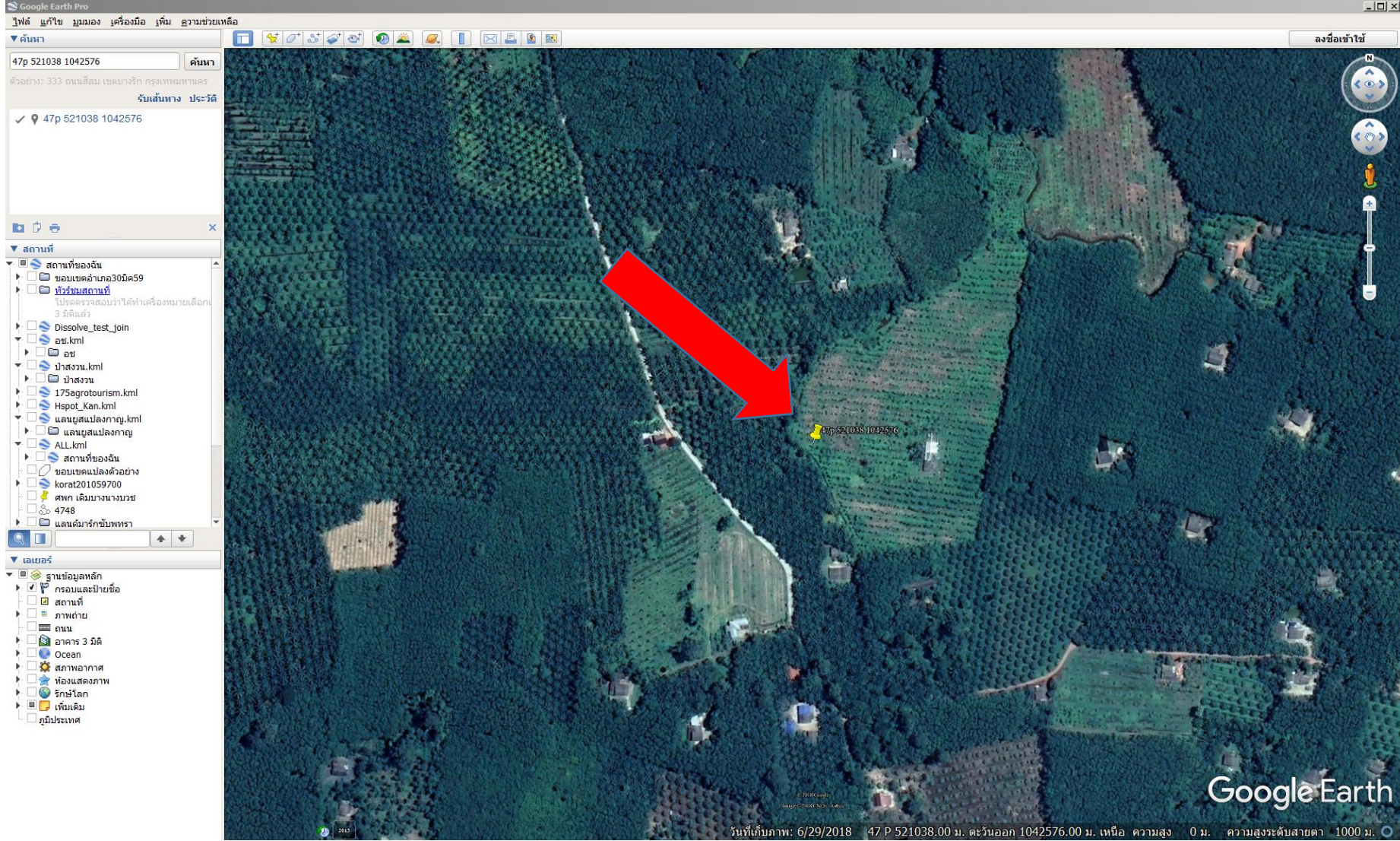


6. ให้พิมพ์ 47P (บริเวณที่เป็นโซน 48 เช่น ภาคตะวันออกเฉียงเหนือ ให้พิมพ์ 48p) แล้วตามด้วยค่าพิกัด x y ตามรูปแบบ ตัวอย่างนี้ “47p 521038 1042576” แล้วกด “ค้นหา”

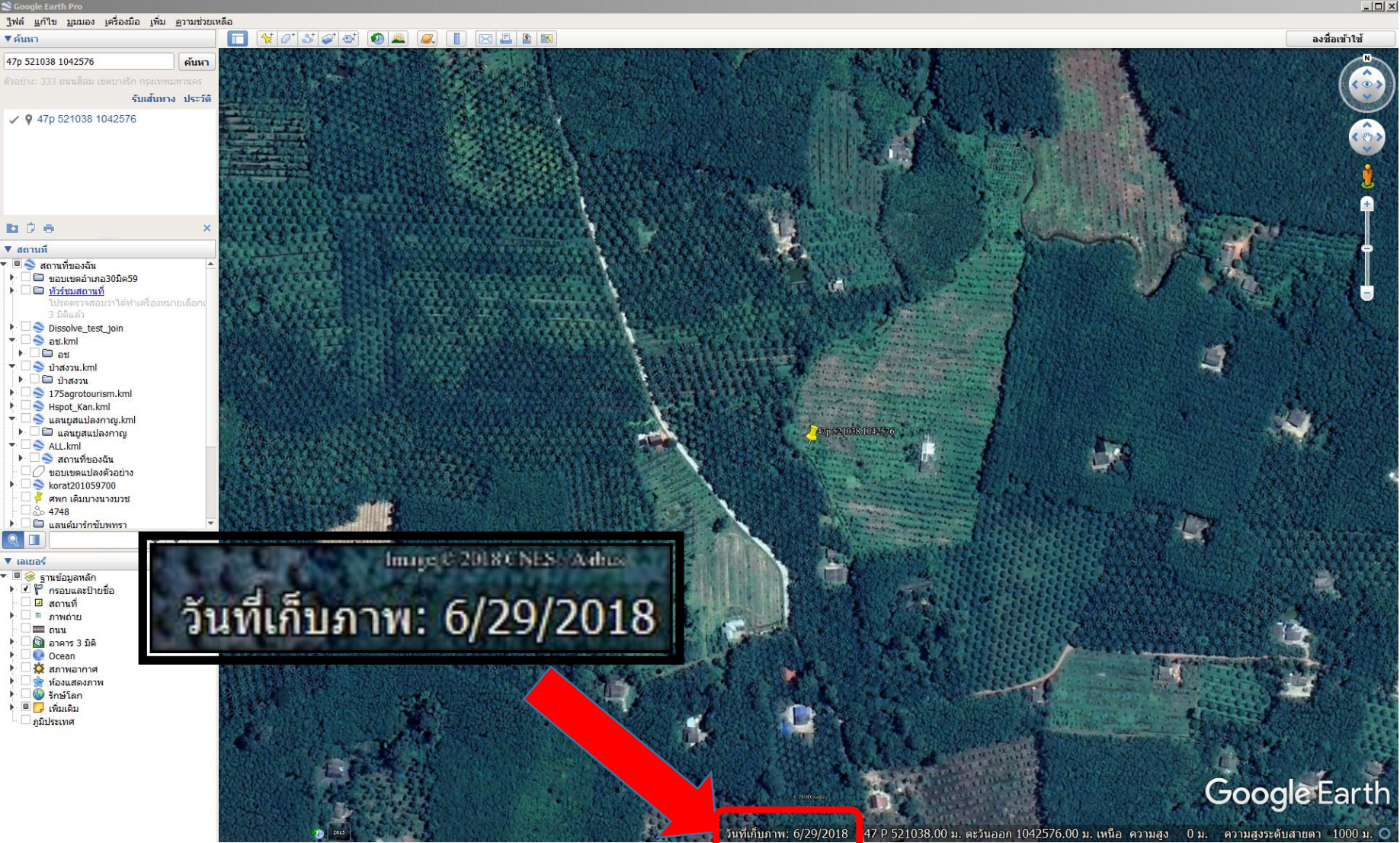




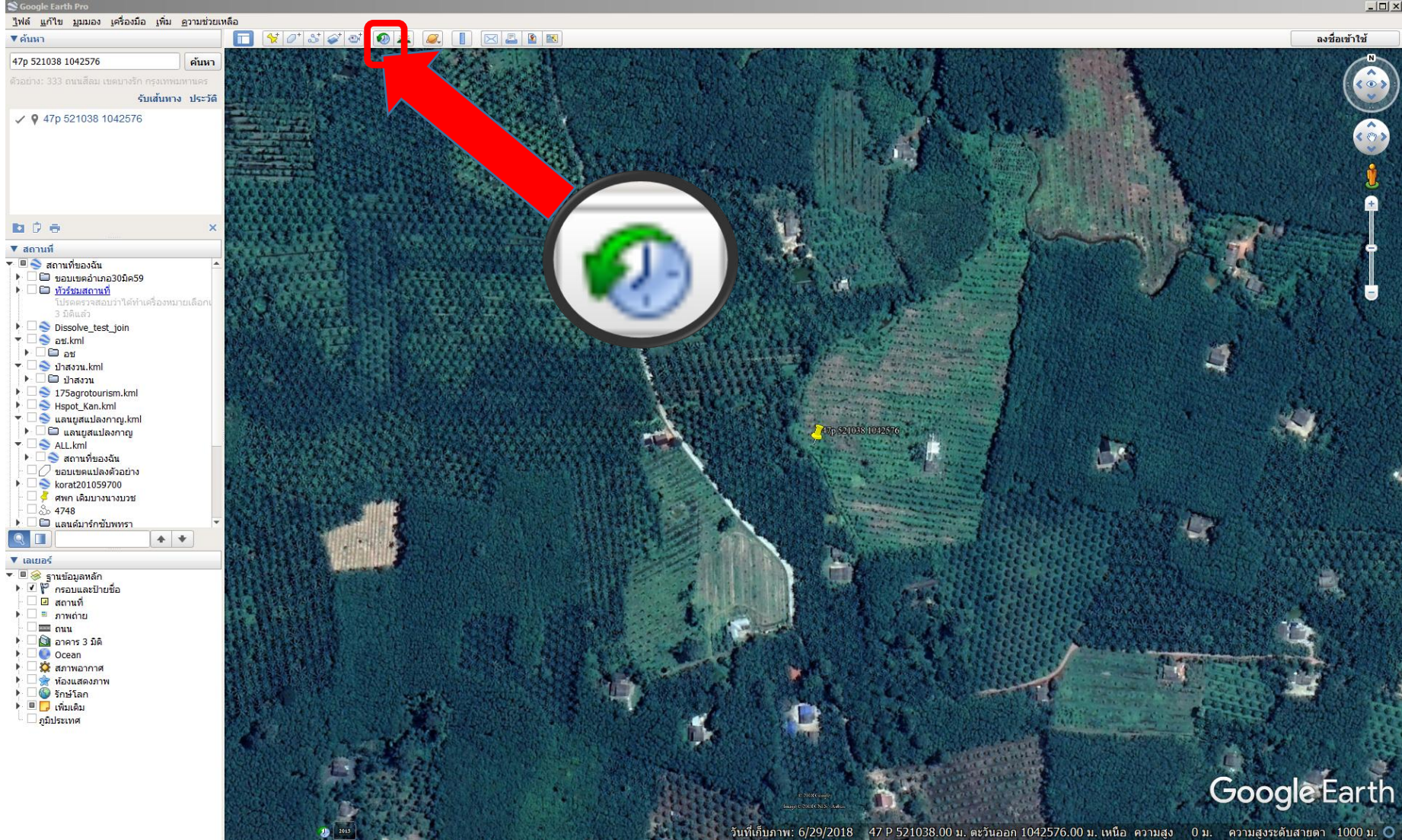
# 7. โปรแกรม จะ Zoom ภาพไปยังตำแหน่งพิกัดดังกล่าว พร้อมทั้งมีเครื่องหมายปักหมุดสีเหลืองแสดงตำแหน่ง



8. สังเกตด้านล่างของโปรแกรม จะเห็นข้อความ “วันที่เก็บภาพ” ซึ่งจะเรียงตาม เดือน/วัน/ปี บริเวณที่ถ่ายภาพนั้น (แต่ละพื้นที่จะถ่ายภาพคนละวันกัน)



# 9. สามารถดูภาพย้อนหลังในบริเวณนั้นได้ โดยคลิกปุ่มรูปนาฬิกาตามภาพ



# 10. เลื่อนแถบ Timeline เพื่อเปิดภาพถ่ายในอดีต ตามช่วงเวลาต่างๆได้ (จะมีปี ค.ศ.ระบุบนเส้น Timeline)

