

การวาดแปลงในพื้นที่ที่ไม่มีเอกสารสิทธิ์

โดย ศูนย์เทคโนโลยีสารสนเทศและการสื่อสาร

กุมภาพันธ์ 2562

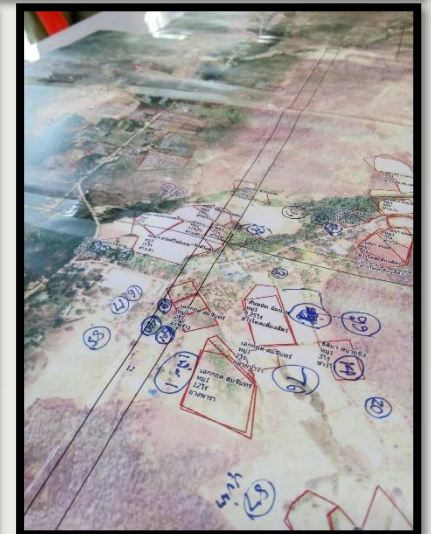
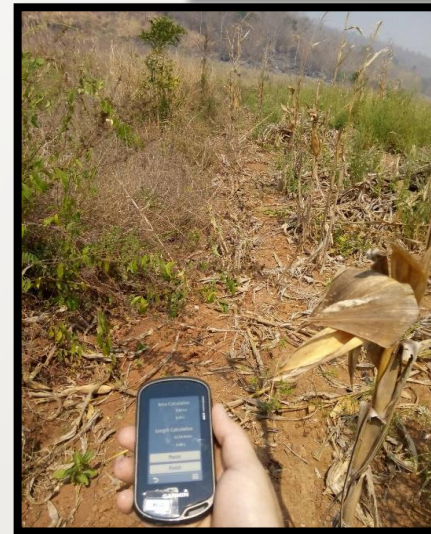
ลักษณะของพื้นที่เพาะปลูกที่ไม่มีเอกสารสิทธิ์

- ไม่ได้เก็บพิกัดแปลงมาก่อน
- เมื่อมองจากภาพถ่ายเทียม ไม่สามารถแยกขอบเขตของแปลงเพาะปลูกได้
- บางแปลงเพาะปลูกอยู่ในพื้นที่ลาดชัน

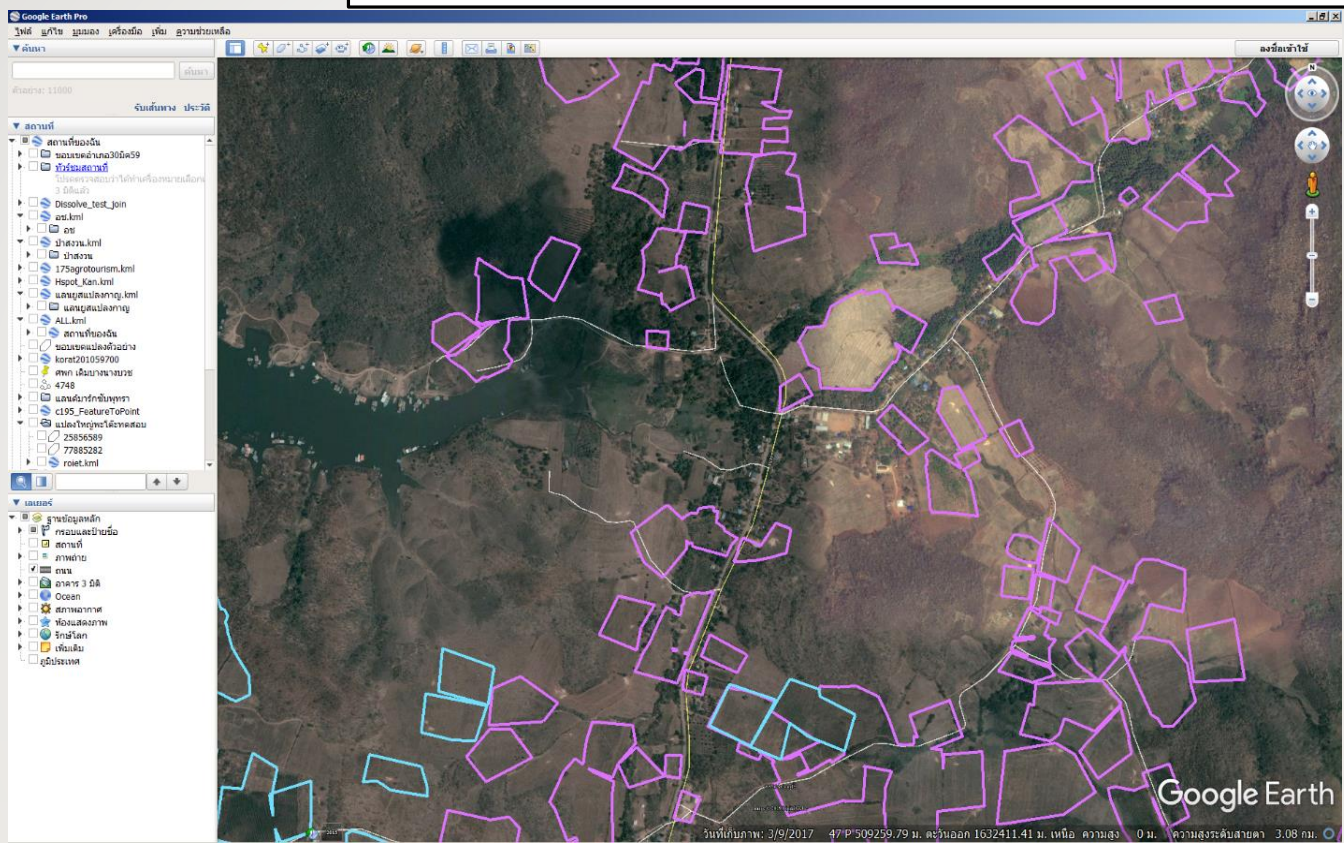


วิธีการวาดแปลงในพื้นที่ที่ไม่มีเอกสารสิทธิ์

- ให้ผู้นำชุมชนหรือผู้ที่ทราบตำแหน่งแปลงของสมาชิกในหมู่บ้าน มาชี้แปลงบนแผนที่ที่สามารถวาดแปลงได้จาก แผนที่กระดาษ หรือโปรแกรม Google Earth หรือ qgis ตามความสะดวกของเจ้าหน้าที่
- ในกรณีที่เกษตรกรไม่สามารถชี้พิกัดแปลงบนแผนที่ ให้เกษตรกร พาเจ้าหน้าที่ ไปยังแปลงจริง พร้อมเก็บค่าพิกัดแปลงกลางแปลงด้วย GPS Oregon
- และเจ้าหน้าที่กลับมาวาดแปลงในโปรแกรมวาดแปลง (Qgis, Gisagro) โดยอ้างอิงพิกัด หรือรูปแปลงที่เก็บข้อมูลได้จาก GPS หรือจากแผนที่กระดาษ



ตัวอย่างการวาดแปลงจาก โปรแกรม Google Earth
ซึ่งโปรแกรมนี้ จะมีค่าพิกัดบอก และวันที่ถ่ายภาพดาวเทียมบอก



47 P 507837.44 ม. ตะวันออก 1632180.17 ม.

อุปกรณ์ที่ต้องใช้ในการวาดพิกัดแปลงที่ไม่มีเอกสารสิทธิ์

- 1. รายชื่อแปลงเกษตรกรที่ยังไม่มีพิกัด จากระบบทะเบียนเกษตรกร
- 2. คอมพิวเตอร์โน้ตบุ๊ก หรือ แท็บเล็ต ซึ่งมีโปรแกรม Google Earth Pro ,QGIS และ Microsoft Excel
- 3. แผนที่ที่มีข้อมูลภาพถ่ายดาวเทียมและผังแปลงที่วาดแล้ว พิมพ์ 4 สี มาตรฐานส่วน 1:4,000 (กระดาษ A4 จำนวน 1 แผ่น ครอบคลุมพื้นที่ประมาณ 900 ไร่) เพื่อให้เกษตรกรดูและอ้างอิงจากแปลงข้างเคียงที่รู้จัก จะทำให้ชี้แปลงได้ง่ายขึ้น
- 4. GPS สำหรับเก็บพิกัดและขอบแปลงเพาะปลูก พร้อมสุ่มตรวจข้อมูลที่เกษตรกรแจ้ง
- 5. สัญญาณอินเทอร์เน็ต เพื่อดึงข้อมูลภาพถ่ายดาวเทียมจาก Google หรืออาจใช้การแคชภาพถ่ายดาวเทียมไว้ในโปรแกรมก่อน (ทำให้ลดการใช้อินเทอร์เน็ตลง)
- 6. ปากกาเมจิกหลายสี เนื่องจากการเขียนตำแหน่งแปลงลงบนแผนที่กระดาษนั้น อาจมีโทนสีของภาพที่กลมกลืนกับสีของปากกาที่เขียน ทำให้สังเกตเห็นยาก

ระยะเวลาวาดแปลง โดยประมาณ

- กรณี: ให้ผู้นำชุมชนหรือผู้ที่ทราบตำแหน่งแปลงของสมาชิกในหมู่บ้าน มาชี้แปลงบนแผนที่ สามารถวาดแปลงได้จาก แผนที่กระดาษ หรือ โปรแกรม Google Earth หรือ qgis ตามความสะดวกของเจ้าหน้าที่ : ใช้เวลาประมาณ 1 วัน ต่อ 50 แปลง
- กรณี: เกษตรกรไม่สามารถชี้พิกัดแปลงบนแผนที่ ให้เกษตรกร พาเจ้าหน้าที่ไปยังแปลงจริง พร้อมเก็บค่าพิกัดแปลงกลางแปลงด้วย GPS Oregon : ใช้เวลาประมาณ 1 วัน ต่อ 2 - 4 แปลง ขึ้นอยู่กับขนาดแปลงและสภาพของพื้นที่